



دانشگاه آزاد اسلامی واحد ورمان - پیشوا

راهنمای ثبت نام اینترنتی دانشجویان

دانشگاه آزاد اسلامی

واحد ورمان - پیشوا

### نکات ضروری قبل از ثبت نام

۱- با توجه به اینکه در نیمسال تحصیلی جدید انتخاب واحد فقط به صورت اینترنتی امکان پذیر میباشد لذا شایسته است حتما نسبت به تسویه بدهی گذشته شهریه، خوابگاه و اقساط معوق صندوق رفاه و شهریه ثابت ترم آتی اقدام نمائید.

۲- رعایت اخذ دروس پیش نیاز و هم نیاز به عهده دانشجو می باشد.

۳- جهت تسریع در امر ثبت نام و انتخاب واحد خود، لطفا این برگه را به دقت مطالعه نموده و از سوالاتی که در این راهنما، پاسخ آن آمده است جداً خودداری فرمائید تا تلفنهای اعلام شده اشغال نگردد.

۴- زمان شروع ثبت نام طبق جدول زمانبندی آغاز گردیده و تا آخرین روز ثبت نام اعتبار دارد بدیهی است ثبت نام به موقع، شما را با کلاسهای تکمیل ظرفیت مواجه نمی سازد.

### راهنمای ورود به سایت:

ورود به سایت ثبت نام از طریق امکان پذیر است:

آدرس [www.iauvaramin.ac.ir](http://www.iauvaramin.ac.ir) را در نوار آدرس

Internet Explorer کامپیوتر خود وارد نمائید بعد از باز شدن

صفحه روی آیکن دسترسی شماره ۱ سامانه سیدا یا

دسترسی شماره ۲ سامانه سیدا، کلیک نمائید

در این صورت صفحه زیر برای شما ظاهر میشود:

### ورود به سیستم:

در این صفحه نام کاربری و رمز عبور خود را که قبلا توسط دانشگاه در اختیار شما گذاشته (نام کاربری: شماره دانشجویی رمز عبور: شماره شناسنامه) را وارد نمائید.

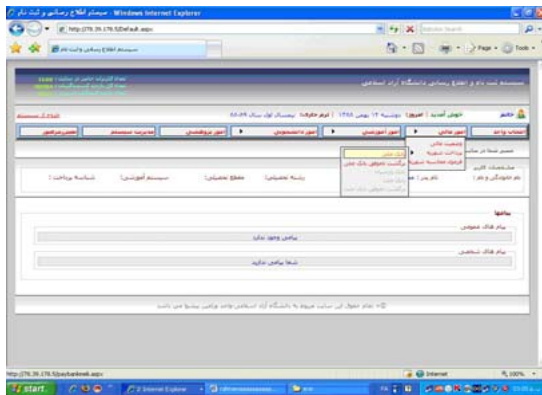
توجه: دانشجویان عزیز بویژه دانشجویان ورودی جدید حتما در طول ترم و قبل از زمانبندی ثبت نام با شماره دانشجویی و شماره شناسنامه خود وارد سامانه شده و در صورت عدم موفقیت، جهت رفع مشکل به خدمات کامپیوتر دانشکده خود مراجعه فرمائید و در صورت تغییر رمز در نگهداری رمز عبور خود دقت فرمائید.

### پرداخت الکترونیکی شهریه:

اولین گام به منظور پرداخت شهریه اینترنتی، افتتاح حساب سبیا و دریافت کارت عابر حداقل ۱۵ روز قبل از شروع ثبت نام با مراجعه به یکی از شعب بانک ملی و تکمیل موجودی حساب به میزان شهریه ثابت و بدهی گذشته می باشد (توجه داشته باشید مبلغ موجودی شما نزد بانک، ۱۰۰۰۰۰ ریال بیشتر از رقم مورد نیاز باشد)

شما می توانید از کلیه کارتهای خودپرداز بانکهای عضو شبکه شتاب در صورت داشتن رمز دوم و CVV2 که در ادامه شرح داده می شود جهت پرداخت اینترنتی استفاده نمائید.

در ادامه گزینه، امور مالی سپس پرداخت شهریه و در نهایت بانک ملی را انتخاب نمائید.



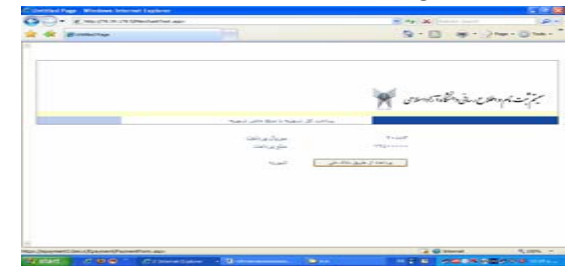
بعد از انتخاب گزینه فوق تصویر زیر نمایان می شود



در تصویر مبلغ واریزی به ریال از سوی شما درج می گردد.

میزان مبلغ واریزی مجموع مبلغ بدهی ترم گذشته و شهریه ثابت ترم جاری است که در صفحه انتخاب واحد نمایش داده شده است. همچنین می توانید مبلغ قابل پرداخت را با کلیک بخش امور مالی آیتم وضعیت مالی، مشاهده فرمائید. جهت اطلاع از ریز مبلغ شهریه می توانید در صفحه خودتان قسمت امور مالی گزینه فرمول محاسبه شهریه اطلاعات لازم در این خصوص را کسب نمائید.

شایسته است به منظور مواجه نشدن با ترافیک شبکه بانکی در زمانبندی ثبت نام دانشگاه های کشور حداقل چند روز قبل از موعد ثبت نام اقدام به پرداخت اینترنتی نمایید.  
بعد از زدن پرداخت مبلغ، تصویری مطابق شکل نمایانگر میشود.



دکمه پرداخت از طریق بانک ملی را کلیک نمایید. تصویر زیر ظاهر می شود



در تصویر بالا شماره ها به ترتیب زیر درج گردد:

- ۱- شماره روی ملی کارت یا دیگر کارتها در قسمت شماره کارت درج گردد.
- ۲- وارد نمودن رمز دوم کارت (این رمز را می توانید از طریق خودپردازهای همان بانک دریافت کنید)

**طریقه گرفتن رمز دوم کارت:** در دستگاه های ATM (خود پرداز) کارت خود را وارد نمایید. پس از زدن رمز عبور واردگزینه تغییر رمز شوید سپس تغییر رمز اینترنتی یا رمز دوم را انتخاب کنید و حداقل برای رمز دوم ۵ رقم وارد نمایید و دکمه ثبت را فشار دهید.(آن عدد را یادداشت فرمایید)(جهت تخصیص رمز دوم کارت حتما می بایست هرکارتی را در خودپرداز مخصوص همان بانک فعال نمایید)

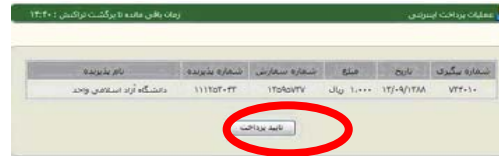
۳- وارد کردن عدد CVV2 (عدد چهاررقمی پشت ملی کارت یا سه رقمی پشت ملت کارت) (در هنگام تخصیص رمز دوم، بعد از وارد نمودن رمز دوم، در صورت صدور قبض، شماره CVV2 در قبض اعلام می گردد.)

۴- ورود تاریخ انقضای کارت: این تاریخ را خالی بگذارید

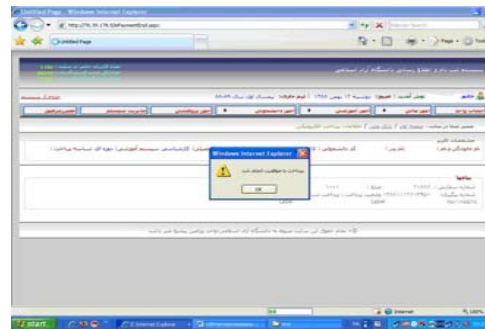
۵- متن تصویر نمایش داده شده در محل مورد نظر را وارد نمایید.

۶- کلیک برروی دکمه تایید .

که صفحه ذیل مشاهده می شود .



سرانجام دکمه تایید پرداخت زده شود تا مبلغ مورد نظر به حساب مالی شما در این واحد منظور گردد و در کارنامه مالی شما نمایش داده شود در صورتی که تراکنش بانک با موفقیت انجام شود آخرین پیغام ،پرداخت شهریه می باشد. حتما جهت حصول اطمینان از صحت عملیات، وضعیت مالی خود را در بخش امور مالی مشاهده فرمایید.



#### ه) نکته مهم:

**نکته ۱:** دانشجویان گرامی بلافاصله پس از ثبت نام و انتخاب واحد نیمسال جدید جهت پرداخت الباقی شهریه نیمسال جاری (شهریه متغیر) می بایست با امور شهریه تسویه حساب نموده یا با مراجعه به صندوق رفاه دانشجویی واحد، نسبت به اخذ وام و یا تقسیط شهریه با ارائه چک اقدام نمایید.

**نکته ۲:** دانشجویان ورودی ۸۷ به قبل که در بخش امور مالی دارای چک یا سفته ضمانت هستند، با ارائه اصل مدرک تحصیلی نسبت به دریافت چک یا سفته ضمانت خود اقدام نمایند.

#### و) تماسهای مستقیم:

در صورت بروز هرگونه مشکل با شماره تلفنهای ذیل تماس حاصل نمائید:

#### مسائل آموزشی و ثبت نام:

امور مالی انتخاب واحد: ۰۲۹۲-۲۲۳۳۸۵۰

امور صندوق رفاه: ۰۲۹۲-۲۲۳۰۶۱۲

سایت و رایانه مرکزی: ۰۲۹۲-۲۲۳۳۳۶۹

تماس با سایر قسمتها(پیشوا): ۰۱۴-۰۲۹۲۲۲۲۵۰۱۰

تماس با دانشکده کشاورزی:

۰۲۹۱۴۲۲۰۶۵۰ - ۰۲۹۱۴۲۲۰۷۵۰ - ۰۲۹۱۴۲۲۰۴۴